

중랑숲 어린이도서관

미디어창작실 구성도 및 장비 요약 매뉴얼

목차



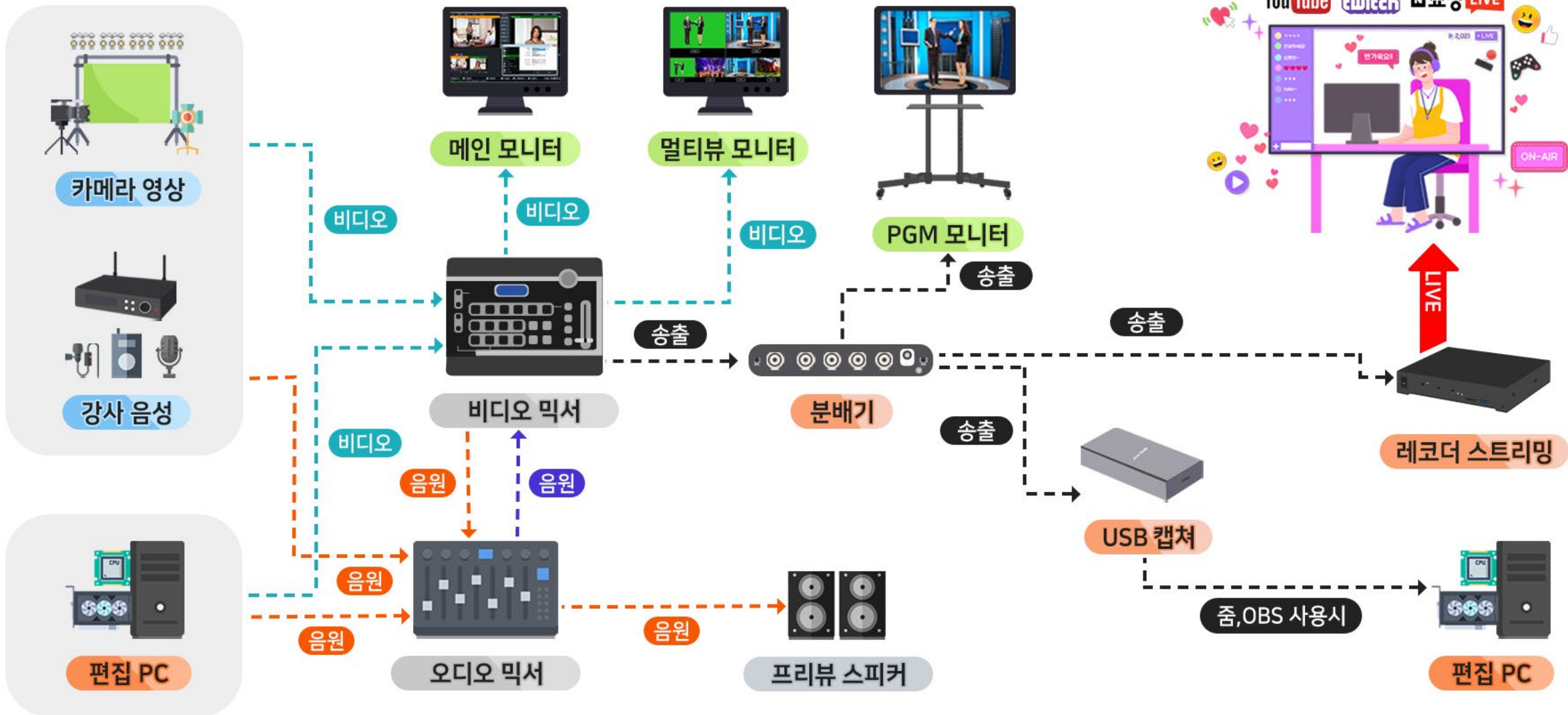
- **미디어창작실 구성도**
- **Lumantak VS4**
- **XENYX Q502USB**
- **Sennheiser XSW1-ME2**
- **AVER MEDIA SE5810**

크리에이터 스튜디오

구성도

크리에이터 스튜디오 구성도

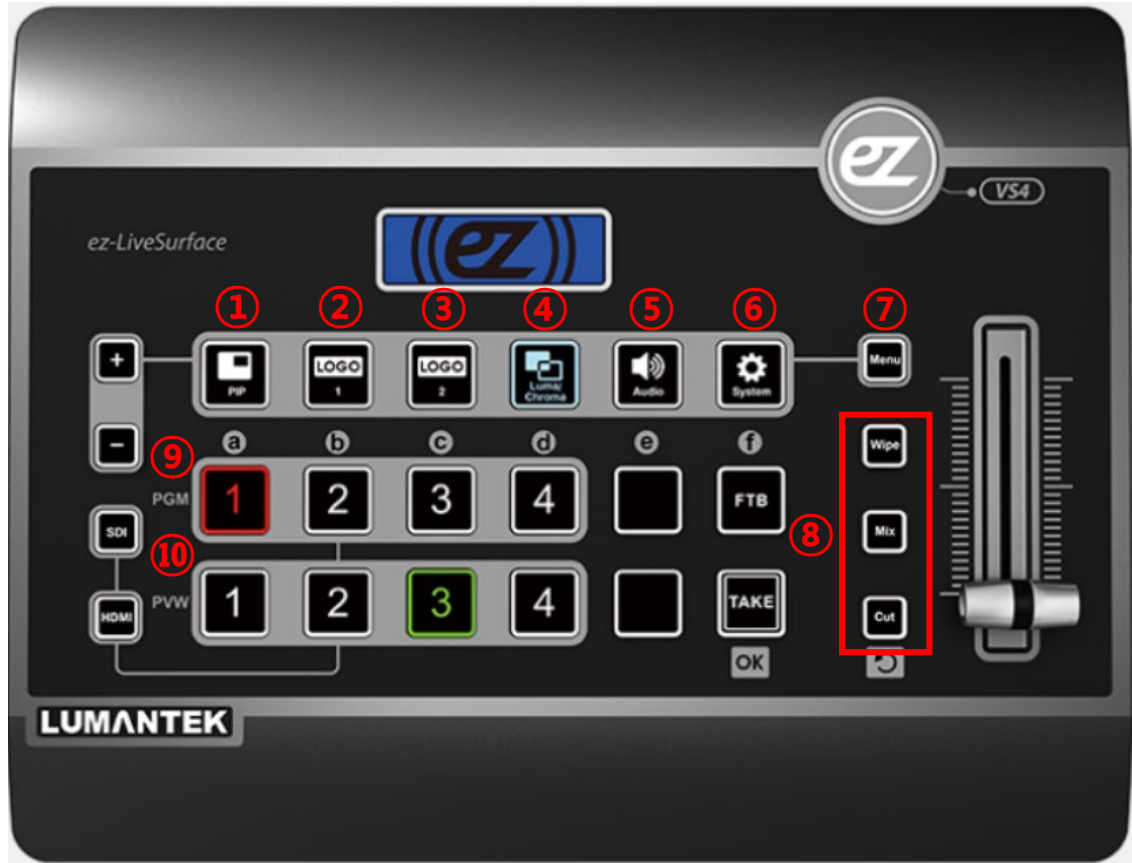
- - - - - Video
 - - - - - Audio
 - - - - - Emission (음원+영상)



Lumatek VS4 (HD Mixer)

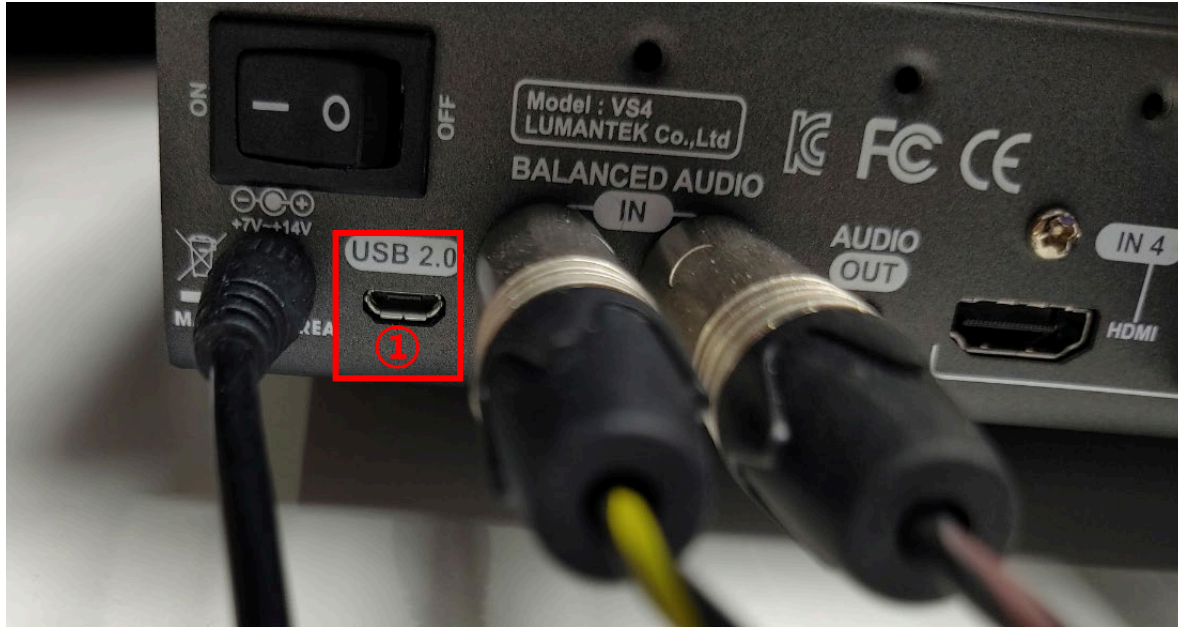
메뉴얼

비디오 믹서기 기능



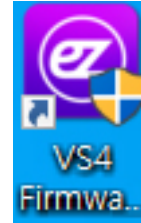
- ① **PIP(Picture In Picture)** : 화면속의 화면기능을 사용 할 수 있습니다.
- ② **LOGO1** : 로고1 기능을 사용 할 수 있습니다.
- ③ **LOGO2** : 로고2 기능을 사용 할 수 있습니다.
- ④ **CROMA/LUMA** : 크로마/루마 기능을 ON/OFF할 수 있습니다.
- ⑤ **Audio** : 각 채널의 오디오 레벨값 , 믹서 입력값,출력값을 변경 할 수 있습니다.
- ⑥ **System** : 출력 해상도 조정,설정값 저장 등의 기능을 사용 할 수 있습니다.
- ⑦ **Menu** : ①,②,③,④,⑤ 의 기능값을 설정 할 수 있습니다. (예시 : Menu 클릭 → PIP 클릭)
- ⑧ **Wipe,Mix,Cut** : 화면전환 효과를 선택 할 수 있습니다.
- ⑨ **PGM** : 송출 시킬 영상을 선택 할 수 있습니다.
- ⑩ **PVW** : 대기 시킬 영상을 선택 할 수 있습니다.

비디오 믹서기-펌웨어 업데이트

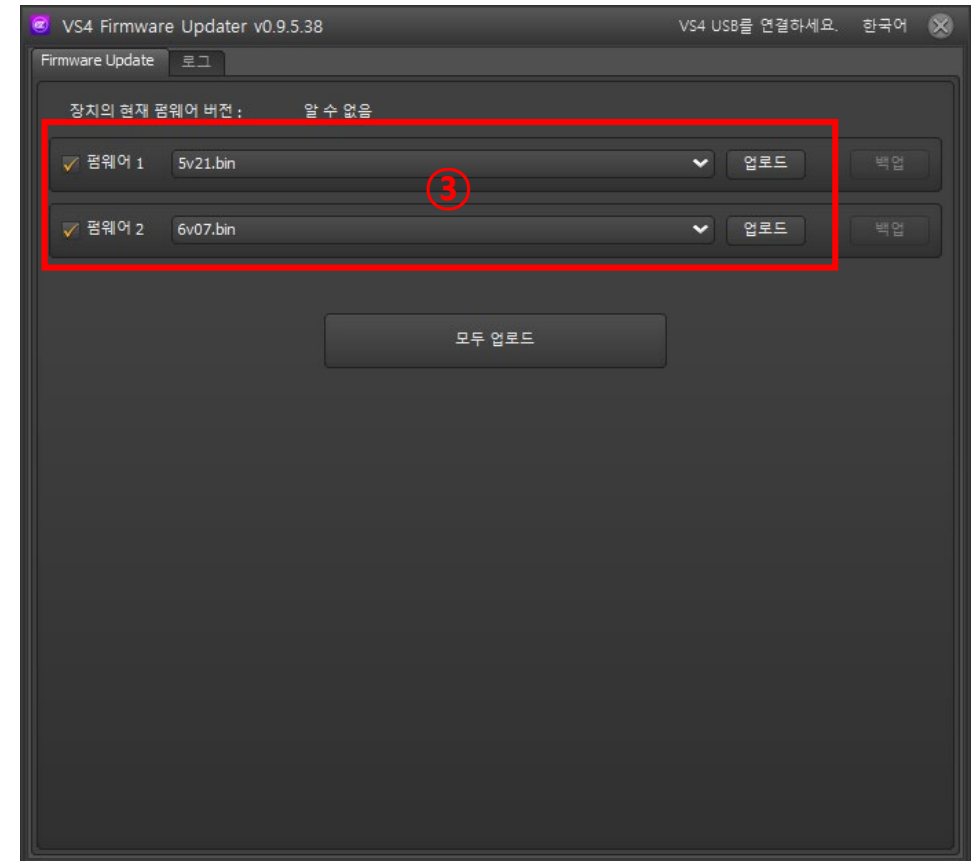


① VS-4 비디오 믹서기 뒷면 USB 2.0(5핀) 연결단자에 5핀 USB 케이블을 이용하여 PC와 연결을 합니다.

② 소프트웨어 업데이트 : VS4 Firmware Updater 아이콘을 더블클릭 합니다.

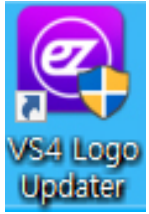


②

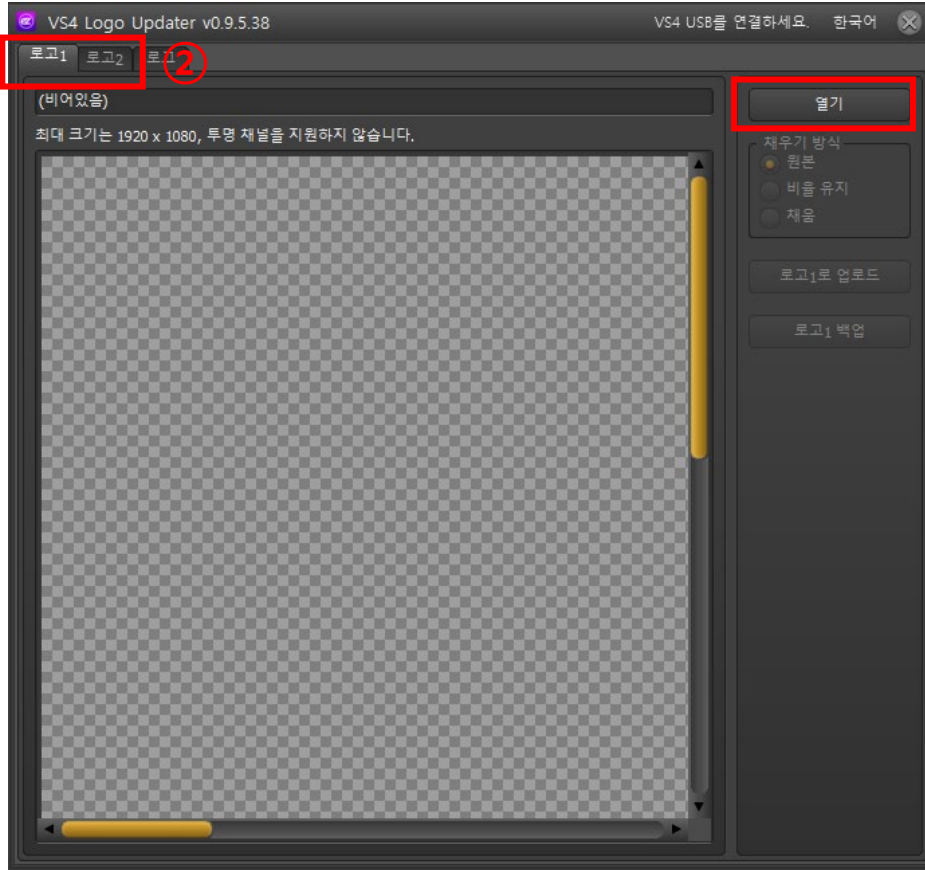


③ 펌웨어 업데이트 : 기펌웨어 1, 2 버전 확인 후 업로드를 클릭하여 펌웨어 업데이트를 진행 합니다.

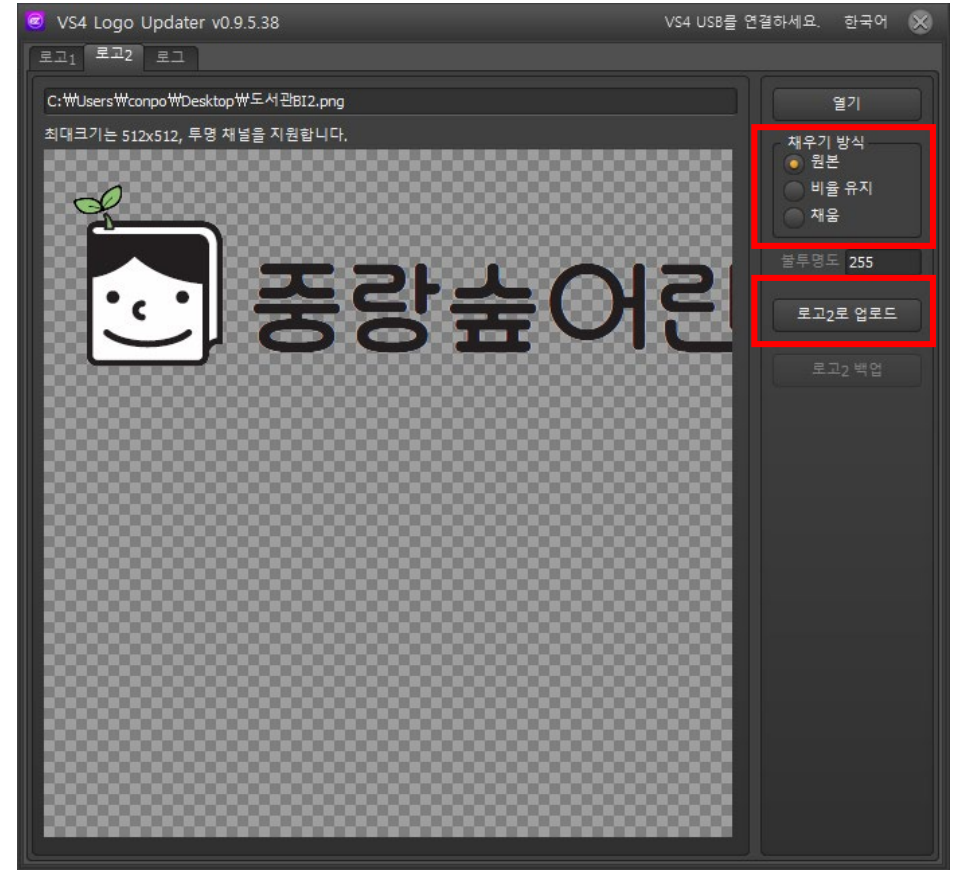
비디오 믹서기-로고 삽입



①



③



④

⑤

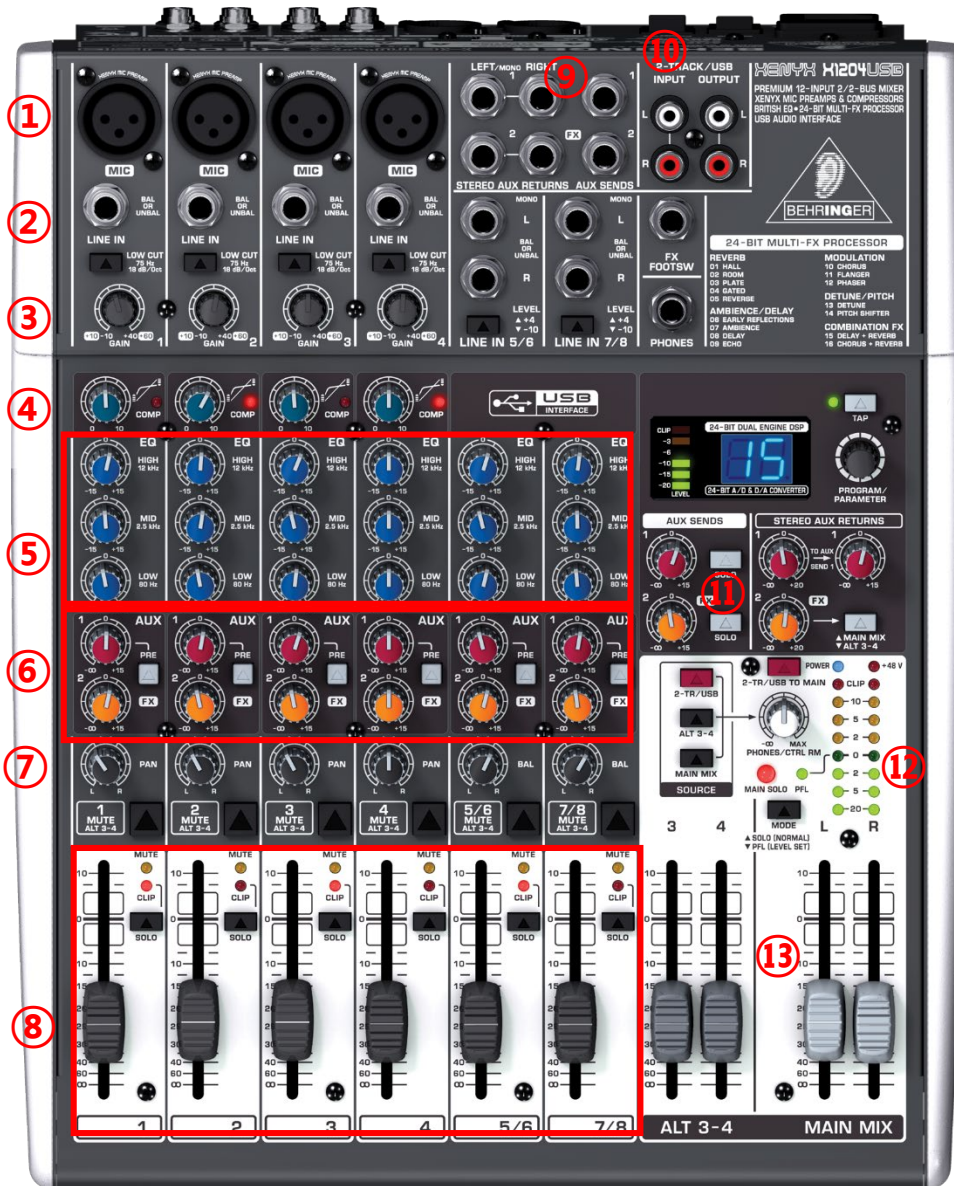
- ① 바탕화면에 있는 VS4 Logo Updater 아이콘을 실행합니다.
- ② 로고1, 2 : 로고1, 로고2 중 원하는 로고를 선택합니다.
지원 이미지 사이즈 : 로고1(1920X1080) / 로고2(512X512)
- ③ 열기 : 열기 클릭하여 삽입할 이미지를 찾습니다.

- ④ 채우기 방식 : 채우기 방식은 원본으로 선택합니다.
- ⑤ 업로드 : 각설정 완료 후 업로드 버튼을 클릭하여 비디오 믹서에 로고를 삽입 합니다.

XENYX Q1202USB (Audio Mixer)

매뉴얼

오디오 믹서기 기능



- ① **MIC INPUT(XLR)** : XLR잭을 연결하여 사용 할 수 있습니다.
콘텐츠 마이크를 사용하는 경우 팬텀전원(10번)을 확인해주세요.
(주의 : 잭을 연결하기 전에 팬텀 전원을 사용하지 마십시오.)
- ② **LINE INPUT** : 단자에 라인 레벨 소스를 연결 할 수 있습니다.
(예 : Synth, Drum Machine, Di등)
- ③ **GAIN** : 볼륨레버를 통하여 수신 음량 레벨을 높이거나 낮출수 있습니다.
- ④ **COMP** : 음량의 한계를 정하고 일정한 음을 유지 할 수 있습니다.
- ⑤ **EQ STEG** : 조절기를 통하여 신호음의 높낮이를 세부 설정 할 수 있습니다.
- ⑥ **FX** : AUX채널이며 개별 출력을 설정 할 수 있습니다.
- ⑦ **PAN** : 조절기를 통하여 오디오신호 L or R 의 음량 밸런스를 맞춥니다.
- ⑧ **LEVEL** : 각 채널 볼륨을 조정합니다.
- ⑨ **MIX OUT PUT** : 메인 출력 단자
- ⑩ **Phantom Power** : 콘덴서 마이크에 전원48V를 공급해 줄 수 있습니다
- ⑪ **AUX SEND** : AUX 채널 오디오 음량을 조절하여 출력합니다
- ⑫ **오디오레벨** : 최종 출력중인 오디오의 레벨을 표시합니다.
- ⑬ **FADER** : 페이더를 사용하여 전체 입력된 음량을 조절하여 출력합니다.

Sennheiser XSW1-ME2 (Pin Mike)

매뉴얼

핀 마이크

1. 배터리 넣는방법



2. 수신기 ON/OFF 방법



3. 송신기 ON/OFF 방법



4. 수신기와 송신기의 बैं크와 채널이 일치



5. 마이크 MUTE 기능



Aver Media SE5810 (Recoding Streaming)

매뉴얼

실시간 스트리밍 및 레코딩 장치

1. SE5810 IP 주소 찾기

1-1. SE-5810의 전원을 연결하고 IPTIME 공유기와 연결합니다.

(대쉬보드에 들어갈 PC와 SE-5810은 같은 공유기를 사용해야 합니다.)

기존에 사용하던 공유기가 없는 경우 : IPTIME공유기의 wan포트에 원선을 연결 후 공유기로 사용

기존에 사용하던 공유기가 있는 경우 : IPTIME공유기를 wan포트를 제외한 나머지 포트에 연결 후 허브로 사용

1-2. 아래 링크에서 PC에 Nexstream 프로그램을 다운받고 설치 후 실행합니다.

https://www.avermedia.com/professional/download/SE5810#ans_part|parentHorizontalTab2

1-3. 실행 후 BeginSearch를 누릅니다.(그림1 참조)

1-4. SE-5810기기를 발견했다고 화면이 나오면 ip주소가 있는 부분을 클릭합니다. (그림2참조)

1-5. 그림3과 같이 대쉬보드 로그인 화면이 나오면 아이디와 패스워드를 입력합니다. (초기값 admin/admin)



그림1

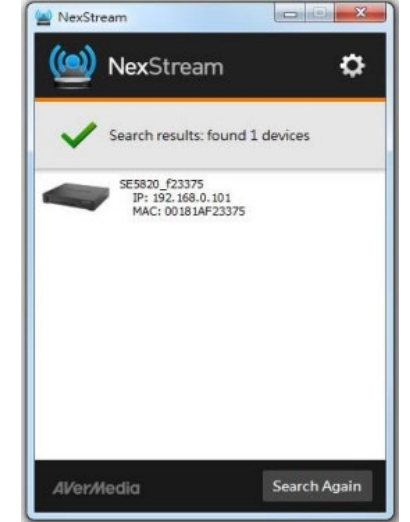


그림2



그림3

실시간 스트리밍 및 레코딩 장치

2. SE5810 스트리밍 송출 방법

2-1. AverCaster 대쉬보드 접속후 ID/PASS를 입력합니다. (그림4참조)

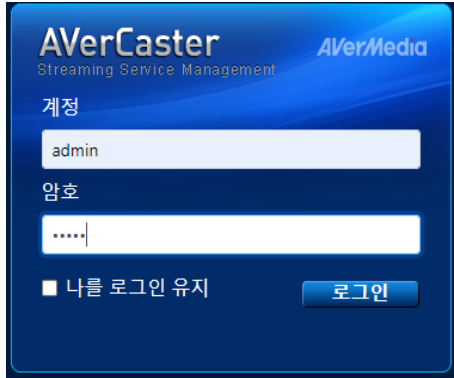


그림4

2-2. 로그인후 Configuration탭에 접속합니다. (그림5참조)

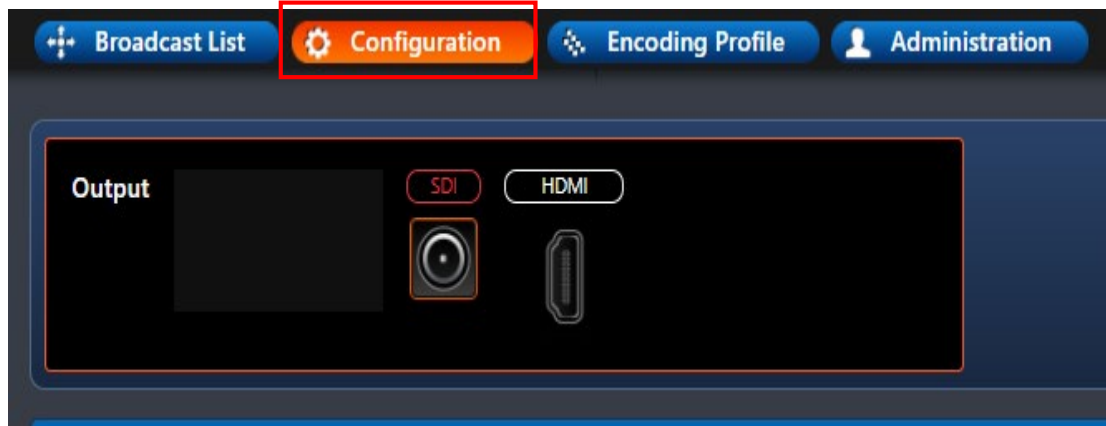


그림5

2-3. Stream Type칸에서 방송 설정을 RTMP Publish로 선택합니다.(그림6참조)

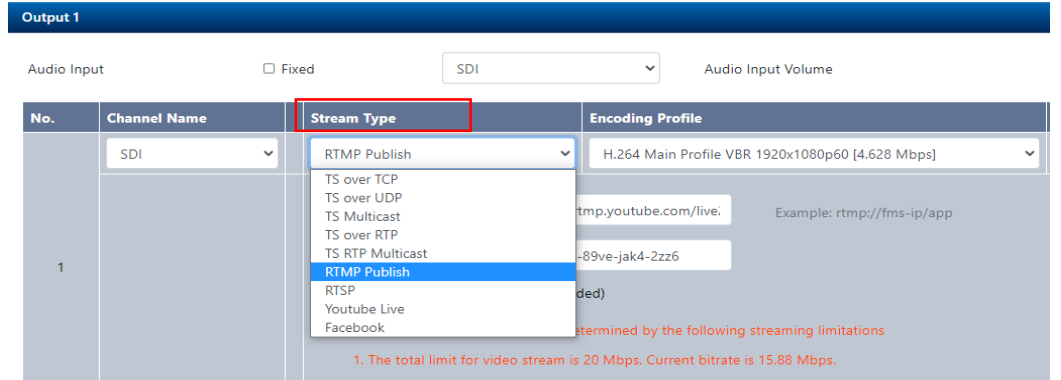


그림6

2-4. Encoding Profile칸에서 Youtube Live /1920x1080 해상도를 선택합니다.(그림7참조)

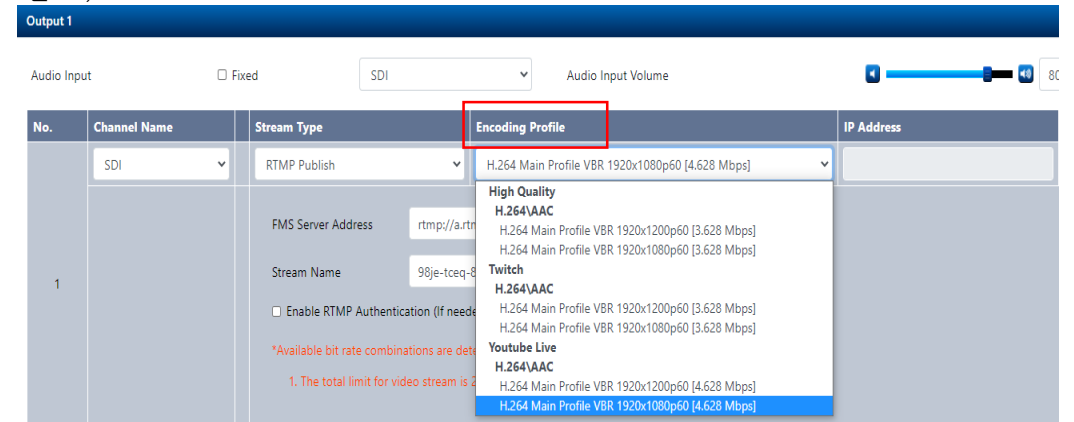


그림7

실시간 스트리밍 및 레코딩 장치

2. SE5810 스트리밍 송출 방법

2-1. Youtube로그인후 캡코더 모양의 아이콘을 눌러 실시간 스트리밍 시작을 클릭합니다. (그림8참조)

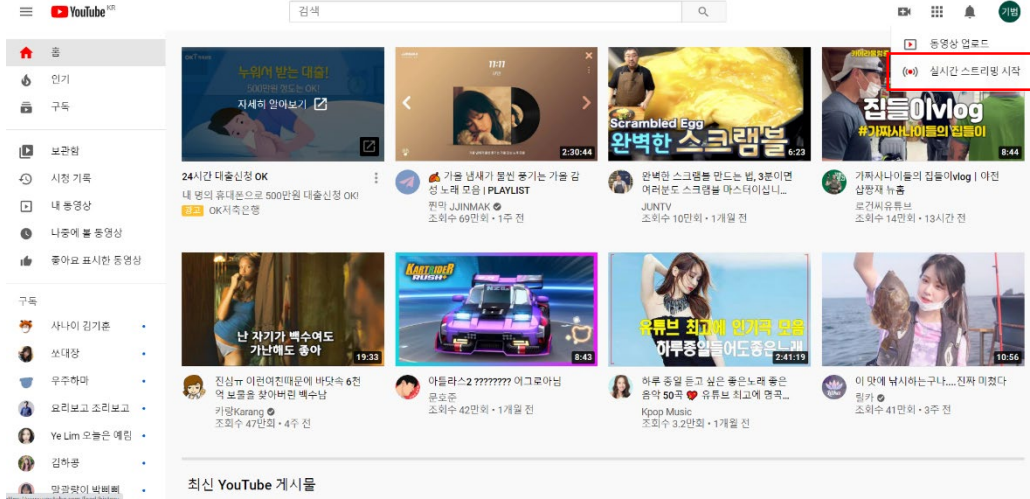


그림8

2-2. 실시간 스트리밍 대쉬보드에 접속후 스트림키를/스트림URL을 확인합니다.(그림9참고)

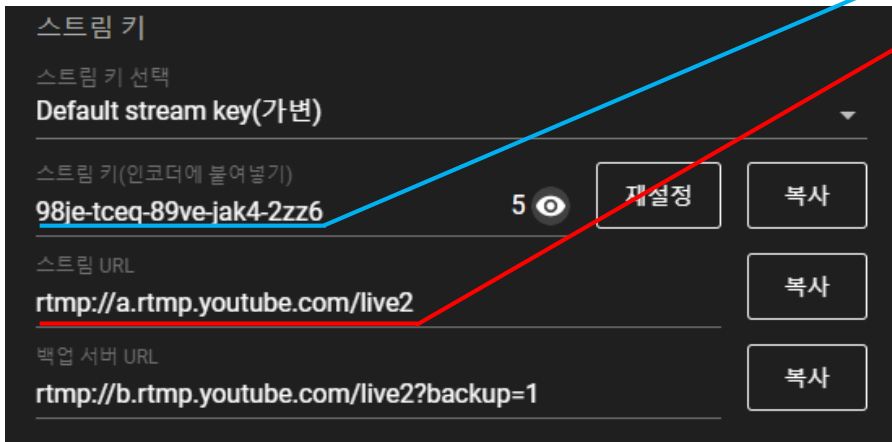


그림9

2-3. FMS Server Address 칸에 스트림 URL 붙여넣기/Stream Name 칸에 스트림키 붙여넣기 (그림10참조)

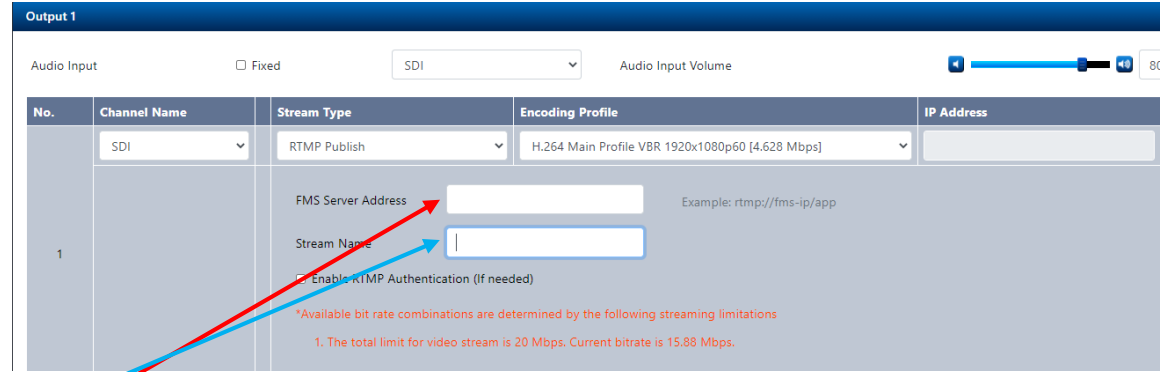


그림10

2-4. 재생버튼 클릭 (그림11참조)

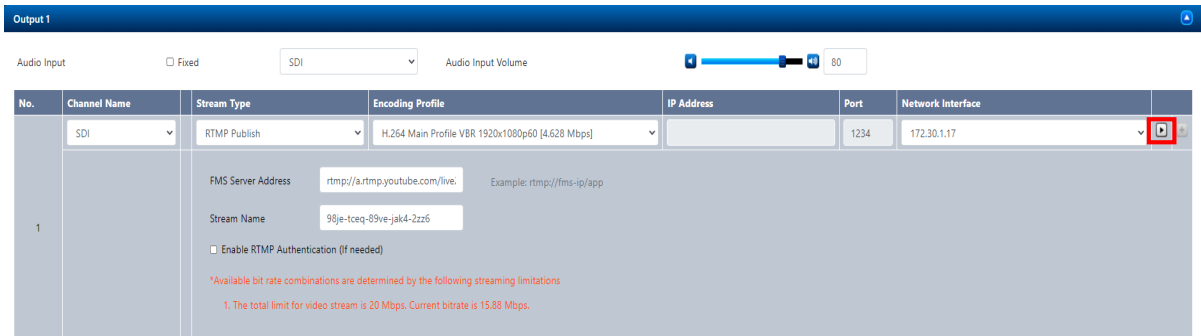


그림11

실시간 스트리밍 및 레코딩 장치

3. SE5810 레코딩 방법

3-1. SE5810 장비에 USB/SD CARD 저장 장치를 연결 합니다.(그림12참조)



그림12

3-2. 저장 장치를 연결한 후 AverCaster 대시보드에 Administration 탭으로 접속합니다.(그림13참조)

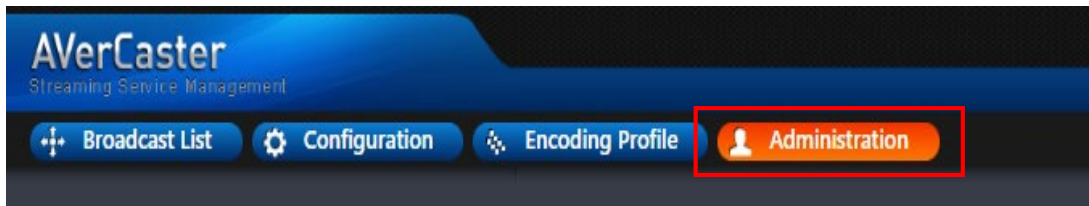


그림13

3-3. 접속 후 Remove Storage Device 란에 연결한 장치가 정상적으로 연결되었는지 확인합니다. (그림14참조)

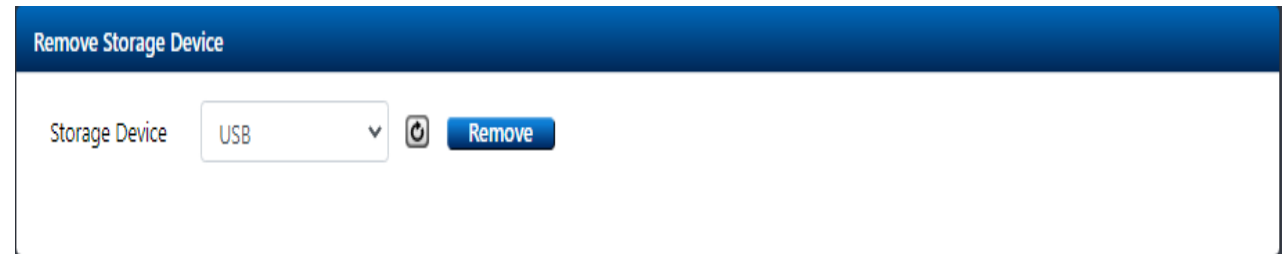


그림14

3-4. 연결장치 확인이 되었다면 Configuratin 탭으로 접속합니다. (그림15참조)

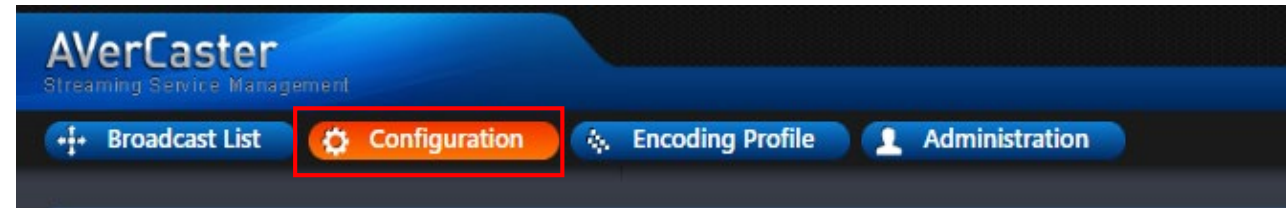


그림15

실시간 스트리밍 및 레코딩 장치

3. SE5810 레코딩 방법

3-5. "+" 버튼을 눌러 Record 채널을 추가 합니다.(그림16참조)

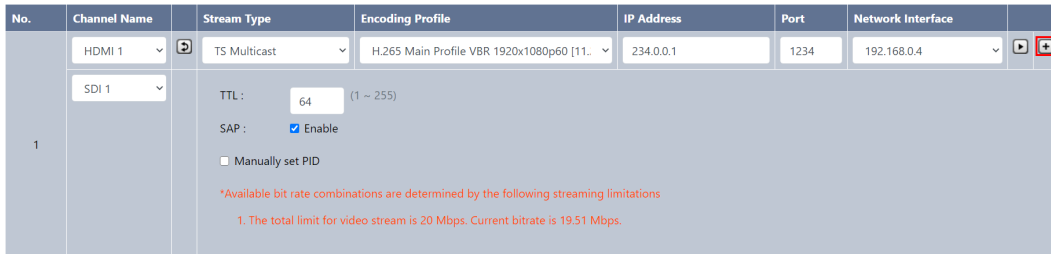


그림16

3-6. Record 채널의 Encoding Profile은 YouTube 1920x1080p60으로 설정합니다. (그림17참조)

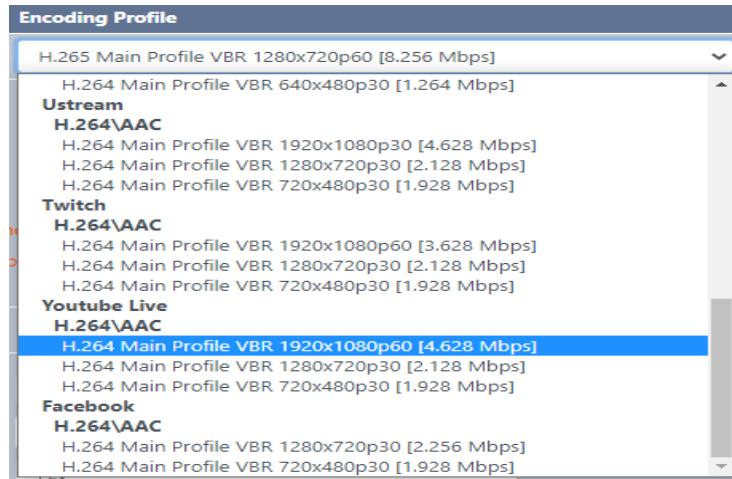


그림17

3-7. Record 채널을 추가한후 Storage Device에서 연결한 저장장치를 설정합니다.(그림18참조)

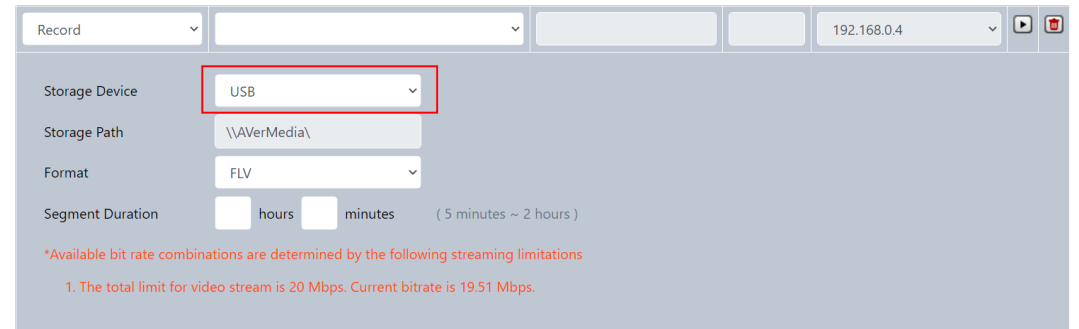
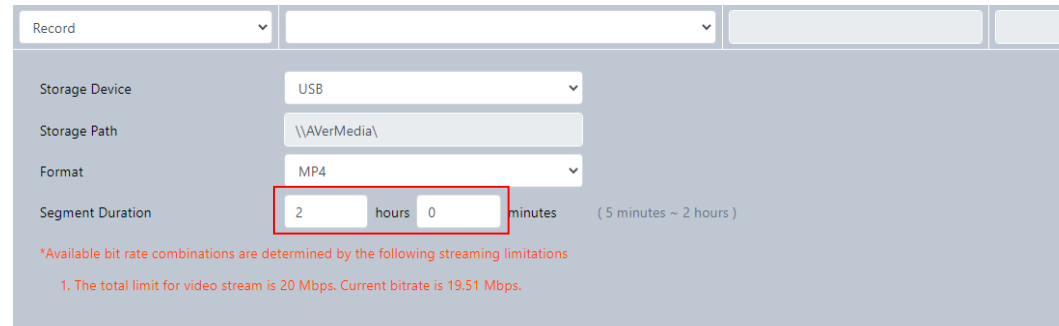


그림18

실시간 스트리밍 및 레코딩 장치

3. SE5810 레코딩 방법

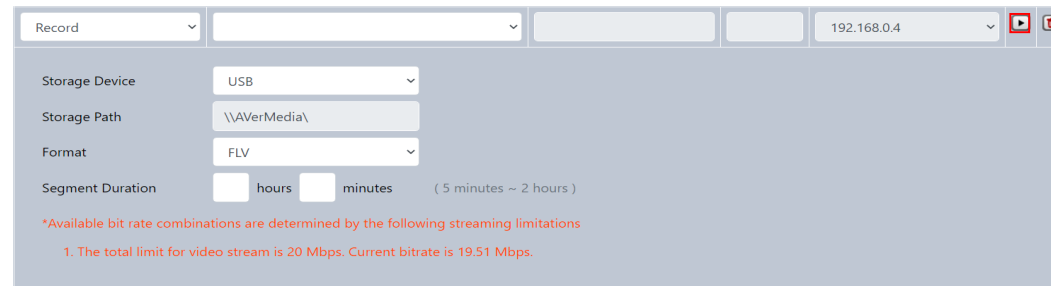
3-8. Segment Duration에서 시간을 2hours로 설정합니다.(그림19참조)
(숫자가 보이지 않을 경우 CTRL+마우스 휠로 해상도를 조정합니다)



The screenshot shows a configuration window for recording. At the top, there is a 'Record' dropdown menu. Below it, several settings are listed: 'Storage Device' is set to 'USB', 'Storage Path' is '\\AVerMedia\', and 'Format' is 'MP4'. The 'Segment Duration' is set to '2 hours 0 minutes', with a red box highlighting the '2' in the hours field. A note below the settings states: '*Available bit rate combinations are determined by the following streaming limitations' followed by '1. The total limit for video stream is 20 Mbps. Current bitrate is 19.51 Mbps.'

그림19

3-9. 설정을 마친 후 플레이 버튼을 눌러 시작합니다.(그림20참조)



This screenshot shows the same recording settings window as in the previous image. The 'Format' is now set to 'FLV'. The 'Segment Duration' is still '2 hours 0 minutes'. The 'Play' button (a red square with a white play icon) is now highlighted with a red border, indicating it is the next step in the process. The same bit rate limitation note is present at the bottom.

그림20